

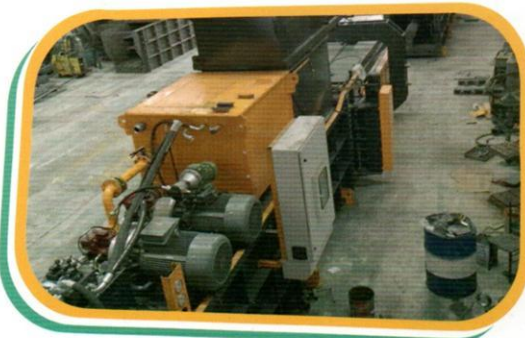


ÜRÜN KATALOĐU ◀

mbs

MBS MAKİNA

www.mbsmakina.com



FULL OTOMATİK KAĞIT BALYA PRESİ

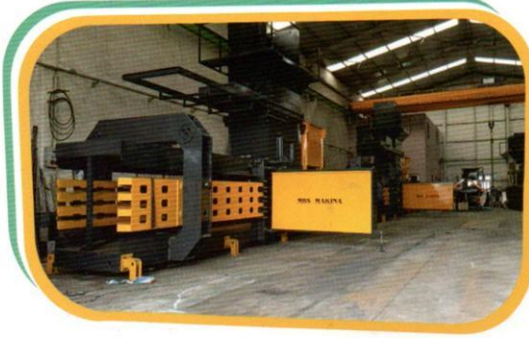
115 x 125 K-160

المواصفات الفنية والمواد المستخدمة

- أبعاد البالة 115*125 سم
- مخزن التغذية (ارتفاع العرض والطول) 115*200*125 سم
- مدة الضغط 30 ثانية
- قوة السلندر لضغط الاساسي 160 طن
- قوة السلندر لضغط الأزرع الأمامية 75 طن
- ربط الأسلاك 5 أسلاك للربط الآلي
- ضغط التشغيل 300_250 بار
- قوة المحرك الكهربائي : 30 كيلو واط+30 كيلو واط
- تشغيل الآلة: تشغيل كهربائي أوماتيكي
- سعة الإنتاج يومي 160 طن من الورق
- وزن بالة الورق تتراوح بين 1250 - 1500 كيلو غرام
- التسيير الذاتي PNC
- لوحة التحكم الكهربائي (سنيدر و سيمانس)
- ارتفاع مخزن التعبئة 4,00 من الأرض
- لوحة أرضية و علوية و جانبية مصنوعة من مادة 52ST بسمك 25 مم
- صفايح جانبية للالة مصنوعة بسمك 25 مم
- دعم و مقاومة للوحة العلوية و الأزرع الجانبية بسمك 25 مم
- مسافة المصعد الهيدروليكي للفتح و الإغلاق 250 سم
- تنظيم قوة المضخة الهيدروليكية 140 لتر + 140 لتر +
- آلة تقطيع البلاستيك ذو كرتين
- مخفضات التقطيع 2,2 كيلو واط 400 دوران عداد التين
- سكاكين التقطيع 250 عدد
- آلة تقطيع محرك ومثقل
- سيور النقل على شكل Z 16 متر
- أبعاد سيور النقل 200 سم * 1600 سم (عرض و طول)
- قطر المسنن للطنبور 45 سم عدد الطنبور 4
- سماكة الجلزير 6 مم
- قوة محرك الكهربائي : 4 كيلو واط التشغيل 11 دورة /
- لوحة الصاج قصن ليزري سمكها 4 مم
- مخفض سيور النقل بنظام
- وزن الآلة 32.000 كيلو غرام

TECHNICAL SPECIFICATIONS AND MATERIALS USED

- Bale size 125 * 115cm
- Feed hopper (width - height - height) 115 * 200 * 125cm
- Tightening time 30sn
- Main pressure cylinder pressure of 160 tons
- Clamping cylinder with front arms 75 tons
- Wire binding 5 wire automatic binding
- Working pressure: 250 - 300 bar.
- Electric motor power: 30 kw + 30 kw + 30kw
- Electric automatic operation of the machine
- Daily capacity 160 tons of paper
- Bale weight paper varies from 1250 to 1500 kg
- PNC automation
- Electrical automation panel (SNAYDER AND SIMENS)
- The height of the filling chamber is 4.00 m
- Base side top trays made of 25mm ST52 material
- Side body sheet will be furnished with 25mm shee iron grid
- Top table side arms support and strength 25mm
- Hydraulic lift opening distance 250 cm
- Hydraulic pump 140 lt + 140 lt + 140 lt power regulation
- Pet blasting machine 2 balls
- Blasting reducers 2.2 kw 400 rpm 2 units
- Blasting knives 250 pcs
- Blasting mobile moving
- Konvenyör Tape Z type 16 meters
- Conveyor dimensions 200 cm x 1600cm (length)
- Drum diameter 45cm, Tanbur piece 4
- Chain bead thickness 6mm
- Electric motor power: 4 kw operation cycle 11 rpm
- Pallet sheet thickness 4 mm laser cutting
- Conveyor reductor system
- Machine Weight: 32.000 kg



FULL OTOMATİK KAĞIT BALYA PRESİ

115 x 125 K-160

TEKNİK ÖZELLİKLER VE KULLANILAN MALZEMELER

- Balya ebatları 125*115cm
- Besleme haznesi (en boy yükseklik) 115*200*125cm
- Sıkma süresi 30sn
- Ana baskı silindir basma gücü 160 ton
- Ön kolları sıkma silindir basma gücü 75 ton
- Tel bağlama 5 tel otomatik bağlama
- Çalışma basıncı: 250 - 300 bar
- Elektrik motor gücü: 30 kw + 30 kw + 30 kw
- Makinenin çalışması elektrikli otomatik çalışır
- Günlük kapasite 160 ton kağıt
- Balya ağırlığı kağıt 1250 kg -1500 kg arası değişir
- PNC otomasyon
- Elektrik otomasyon panosu(SNAYDER VE SIMENS)
- Dolum haznesinin yüksekliği yerden 4.00 m
- Taban yan üst tablalar 25mm ST52 malzemeden imal
- Yan gövde saçları 25mm lama ızgarası döşenecektir
- Üst tabla yan kollar destek ve mukavemet 25mm
- Hidrolik lift açma kapama mesafesi 250 cm
- Hidrolik pompa 140 lt + 140 lt+140 lt güç regülasyonu
- Pet patlatma makinesi 2 toplu
- Patlatma rediktörleri 2,2 kw 400 devir 2 adet
- Patlatma bıçakları 250 adet
- Patlatma seyyar hareketli
- Konveyör bant Z tip 16 metre
- Konveyör ebatları 200 cm x 1600cm (en uzunluk)
- Tanbur dişli çap 45cm, Tanbur adet 4
- Zincir bakla kalınlık 6mm
- Elektrik motor gücü: 4 kw çalışması devir 11 d/d
- Palet saç kalınlık 4 mm lazer kesim
- Konveyör redüktör aynamartülü sistem
- Makine Ağırlığı :32.000 kg



FULL OTOMATİK KAĞIT BALYA PRESİ

110 x 120 K-120

المواصفات الفنية والمواد المستخدمة

- أبعاد البالية 120*110 سم
- غرفة التخزين (عرض/طول/ارتفاع) 120*180*110 سم
- مدة الضغط 40 ثانية
- الضغط الاساسي قوة ضغط السلندر 120 طن
- قوة ضغط السلندر لضغط الأذرع الأمامية 60 طن
- ربط الأسلاك 5 أسلاك للربط الآلي
- شدة ضغط التشغيل 250-300 بار
- قوة المحرك الكهربائي 37 كيلوواط + 37 كيلوات
- تشغيل الماكينة: تشغيل بالكهرباء أوتوماتيكا
- قدرة الإستطاعة 120 طن ورق في يوم واحد
- وزن البالية الورق تتراوح بين 1200-1400 كيلو غرام
- التسيير الذاتي لرقم المنتج
- لوحة تقسيم الكهرباء (سيندر و سيمانس)
- ارتفاع مخزن العينة 4.00 من الأرض
- لوحة أرضية و علوية و جانبية مصنوع من مادة 52ST بسمك 20 مم
- فرشاة صريف لامب سم 20 مم لجانبى صاج القرص
- القرص في الأعلى و الأذرع الجانبية بسمك 20 مم للتحكم و المقاومة
- مسافة المسافة المصعد الهيدروليكي و الإغلاق 230 سم لتنظيم قوة المضخة الهيدروليكية 140+140 ليتر
- آلة التفجير البلاستيك ذو كرتين
- مخفضتان الانفجار 2,2 كيلوواط 400 دوران
- سكاكين التقطيع 250 عدد
- آلة تقطيع متحرك و متنقل
- سيور النقل على شكل 15 متر
- أبعاد سيور النقل 180 سم * 1500 سم (عرض و طول)
- قطر المسنن للمطبور 45 سم عدد المطبور 4
- سماكة الجنزير 6 مم
- قوة محرك الكهربائي : 4 كيلوواط التشغيل 11 دورة
- لوحة الصاج قص أيزري سمكها 4 مم
- مخفض سيور النقل بنظام
- وزن الآلة 25.000 كيلو غرام

TECHNICAL SPECIFICATIONS AND MATERIALS USED

- Bale size 120 * 110cm
- Feed hopper (width - height - height) 110 * 180 * 120cm
- Tightening time 40sn
- Main pressure cylinder pressure of 120 tons
- Clamping cylinder with front arms 60 tons
- Wire binding 5 wire automatic binding
- Working pressure: 250 - 300 bar
- Electric motor power: 37 kw + 37 kw
- Electric automatic operation of the machine
- Daily capacity 120 tons of paper
- Bale weight paper varies from 1200 to 1400 kg
- PNC automation
- Electrical automation panel (SNAYDER AND SIMENS)
- The height of the filling chamber is 4.00 m
- Base side top trays made of 20mm ST52 material
- Side body sheet will be furnished with 20mm shee iron grid
- Top table side arms support and strength 20mm
- Hydraulic lift opening distance 230 cm
- Hydraulic pump 210 lt+ 210 lt power regulation
- Pet blasting machine 2 balls
- Blasting reducers 2.2 kw 400 rpm 2 units
- Blasting knives 250 pcs
- Blasting mobile moving
- Konvenyör Tape Z type 15 meters
- Conveyor dimensions 180 cm x 1500cm (width - length)
- Drum diameter 45cm, Tanbur piece 4
- Chain bead thickness 6mm
- Electric motor power: 4 kw operation cycle 11 rpm
- Pallet sheet thickness 4 mm laser cutting
- Conveyor reducer system
- Machine Weight: 25.000 kg



FULL OTOMATİK KAĞIT BALYA PRESİ

110 x 120 K-120

TEKNİK ÖZELLİKLER VE KULLANILAN MALZEMELER

- Balya ebatları 120*110cm
- Besleme haznesi (en boy yükseklik) 110*180*120cm
- Sıkma süresi 40sn
- Ana baskı silindir basma gücü 120 ton
- Ön kolları sıkma silindir basma gücü 60 ton
- Tel bağlama 5 tel otomatik bağlama
- Çalışma basıncı: 250 - 300 bar
- Elektrik motor gücü: 37 kw + 37 kw
- Makinenin çalışması elektrikli otomatik çalışır
- Günlük kapasite 120 ton kağıt
- Balya ağırlığı kağıt 1200 kg -1400 kg arası değişir
- PNC otomasyon
- Elektrik otomasyon panosu(SNAYDER VE SIMENS)
- Dolum haznesinin yüksekliği yerden 4.00 m
- Taban yan üst tablalar 20mm ST52 malzemeden imal
- Yan gövde saçları 20mm lama ızgarası döşenecektir

- Üst tabla yan kollar destek ve mukavemet 20mm
- Hidrolik lift açma kapama mesafesi 230 cm
- Hidrolik pompa 210+210 lt güç regülasyonu
- Pet patlatma makinesi 2 toplu
- Patlatma redüktörleri 2,2 kw 400 devir 2 adet
- Patlatma bıçakları 250 adet
- Patlatma seyyar hareketli
- Konveyör bant Z tip 15 metre
- Konveyör ebatları 180 cm x 1500cm (en uzunluk)
- Tanbur dişli çap 45cm, Tanbur adet 4
- Zincir bakla kalınlık 6mm
- Elektrik motor gücü: 4 kw çalışması devir 11 d/d
- Palet saç kalınlık 4 mm lazer kesim
- Konveyör redüktör aynamartülü sistem
- Makine Ağırlığı :25.000 kg



FULL OTOMATİK KAĞIT BALYA PRESİ

110 x 110 K-80

المواصفات الفنية والمواد المستخدمة

- أبعاد البالية 110*110سم
- غرفة التخزين (عرض/طول/ارتفاع) 110*180*110 سم
- مدة الضغط 40 ثانية
- قوة السائل للضغط الأساسي 100 طن
- قوة ضغط السائل لضغط الأذرع الأمامية 60 طن
- ربط الأسلاك 4 أسلاك ربط آلي
- شدة ضغط التشغيل 300-250 بار
- قوة المحرك الكهربائي 45 كيلو واط
- ماركبة التشغيل : تشغيل أوتوماتيكا بالكهرباء
- قدرة الإستطاعة يوم واحد 80 طن ورق
- وزن بالية الورق تتراوح بين 1000-1250 كيلو غرام
- التسيير الذاتي PNC
- لوحة التحكم الكهربائي (سيمنس و سنيذر)
- ارتفاع مخزن التعبئة 3,50م من الأرض
- لوحة الأرضية والعولية الجانبية مصنوع من مادة ST 52 بسمك 20 مم
- سيتم تركيب صاج جانبي القرص من صريف لامب 15 مم
- القرص للمقاومة في الأعلى والأذرع الجانبية بسمك 15 مم والدعم
- مسافة المعدد الهيدروليكي للفتح والإغلاق 230 سم
- قوة تنظيم معدد الهيدروليكي 210 لتر
- آلة تقطيع البلاستيك ذو كرتين
- مخفضات التقطيع 2.2 كيلو واط 400 دوران عداد التين
- عدد سكاكين التججير 250
- سكاكين التقطيع 250 عدد
- سيور النقل على شكل 14 Z متر
- أبعاد السيور المنتقل (الأطول) 180سم*140سم
- قطر السيور للطنبور 45 سم. عدد الطنبور 4
- سماكة الجاذير 6 مم
- قوة المحرك الكهربائي 4 كيلو واط دورة التشغيل 11 دورة
- صاج اللوحة قص ليزري سماكتها 3 مم
- مخفض سيور النقل بنظام
- وزن الآلة 20.000 كيلو غرام

TECHNICAL SPECIFICATIONS AND MATERIALS USED

- Bale size 110 * 110cm
- Feed hopper (width - height - height) 110 * 180 * 110cm
- Tightening time 40sn
- Main pressure cylinder pressure of 100 tons
- Clamping cylinder with front arms 60 tons
- Wire binding 4 wire automatic binding
- Working pressure: 250 - 300 bar
- Electric motor power: 45 kw
- Electric automatic operation of the machine
- Daily capacity 80 tons of paper
- Bale weight paper varies from 1000 to 1250 kg
- PNC automation
- Electrical automation panel (SNAYDER AND SIMENS)
- The height of the filling chamber is 3.50 m
- Base side top trays made of 15 mm ST52 material
- Side body sheet will be furnished with 15 mm shee iron grid
- Top table side arms support and strength 15mm
- Hydraulic lift opening distance 230 cm
- Hydraulic pump 210 lt power regulation
- Pet blasting machine 2 balls
- Blasting reducers 2.2 kw 400 rpm 2 units
- Blasting knives 250 pcs
- Blasting mobile moving
- Konvenyör Tape Z type 14 meters
- Conveyor dimensions 180 cm x 1400cm (width - length)
- Drum diameter 45cm, Tanbur piece 4
- Chain bead thickness 6mm
- Electric motor power: 4 kw operation cycle 11 rpm
- Pallet sheet thickness 3 mm laser cutting
- Conveyor reductor armature system
- Machine Weight: 20.000 kg



FULL OTOMATİK KAĞIT BALYA PRESİ

110 x 110 K-80

TEKNİK ÖZELLİKLER VE KULLANILAN MALZEMELER

- Balya ebatları 110*110cm
- Besleme haznesi (en boy yükseklik) 110*180*110cm
- Sıkma süresi 40sn
- Ana baskı silindir basma gücü 100 ton
- Ön kolları sıkma silindir basma gücü 60 ton
- Tel bağlama 4 tel otomatik bağlama
- Çalışma basıncı: 250 - 300 bar
- Elektrik motor gücü: 45 kw
- Makinenin çalışması elektrikli otomatik çalışır
- Günlük kapasite 80 ton kağıt
- Balya ağırlığı kağıt 1000 kg -1250 kg arası değişir
- PNC otomasyon
- Elektrik otomasyon panosu(SNAYDER VE SIMENS)
- Dolum haznesinin yüksekliği yerden 3.50 m
- Taban yan üst tablalar 15mm ST52 malzemeden imal
- Yan gövde saçları 15mm lama ızgarası döşenecektir

- Üst tabla yan kollar destek ve mukavemet 15mm
- Hidrolik lift açma kapama mesafesi 230 cm
- Hidrolik pompa 210 lt güç regülasyonu
- Pet patlatma makinesi 2 toplu
- Patlatma rediktörleri 2,2 kw 400 devir 2 adet
- Patlatma bıçakları 250 adet
- Patlatma seyyar hareketli
- Konveyör bant Z tip 14 metre
- Konveyör ebatları 180 cm x 1400cm (en uzunluk)
- Tanbur dişli çap 45cm, Tanbur adet 4
- Zincir bakla kalınlık 6mm
- Elektrik motor gücü: 4 kw çalışması devir 11 d/d
- Palet saç kalınlık 3 mm lazer kesim
- Konveyör redüktör aynamartülü sistem
- Makine Ağırlığı :20.000 kg



FULL OTOMATİK KAĞIT BALYA PRESİ

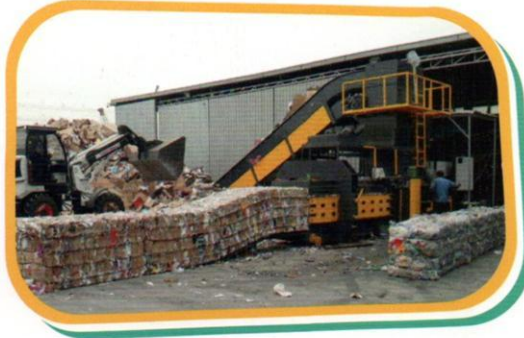
110 x 90 K-90

المواصفات الفنية والمواد المستخدمة

- أبعاد البالة 110 * 90 سم
- غرفة التخزين (ارتفاع العرض والطول) 110 * 180 * 90 سم
- مدة الضغط 25 ثانية
- قوة السلندر لضغط الأساسي 90 طن
- قوة السلندر لضغط الأذرع الأمامية 50 طن
- ربط الأسلاك 4 أسلاك للربط الألي
- ضغط التشغيل 250-300 بار
- قوة المحرك الكهربائي : 45 كيلو واط
- تشغيل الآلة: تشغيل كهربائي أوماتيكيا
- سعة الإنتاج يومي 90 طن من الورق
- وزن بالة الورق تتراوح بين 800 - 1000 كيلو غرام
- التسيير الذاتي PNC
- لوحة التحكم الكهربائي (سنيدر و سيمانس)
- ارتفاع مخزن التعبئة 3.50 من الأرض
- لوحة أرضية و علوية و جانبية مصنوع من مادة S2ST بسلك 20 مم
- سيتم تركيب فرش الصفائح الفرص من صريف لامب 20 مم
- في الفرص للمقاومة والدعم في الأعلى و الأذرع الجانبية بسماكة 20 مم
- مسافة المصعد الهيدروليكي للفتح و الإغلاق 230 مم
- تنظيم قوة المعصرة الهيدروليكية 300 ليتر
- آلة تقطيع البلاستيك ذو كرتين
- مخفضات التقطيع 2.2 كيلو واط دوران عداد اثنين
- سكاكين التقطيع 250 عدد
- آلة تقطيع محرك و متنقل
- سيور النقل على شكل Z شكل 14 متر
- أبعاد سيور النقل 180 سم * 1400 سم (عرض و طول)
- قطر المسنن للطنبور 45 سم عدد الطنبور 4
- سماكة الجزير 6 مم
- قوة محرك الكهربائي : 4 كيلو واط التشغيل 11 دورة /د
- لوحة الصاج قص ليزري سمكها 3 مم
- مخفض سيور النقل بنظام
- وزن الآلة 22.000 كيلو غرام

TECHNICAL SPECIFICATIONS AND MATERIALS USED

- Bale size 110 * 90cm
- Feed hopper (width - height - height) 110 * 180 * 90cm
- Tightening time 25sn
- Main pressure cylinder pressure of 90 tons
- Clamping cylinder with front arms 50 tons
- Wire binding 4 wire automatic binding
- Working pressure: 250 - 300 bar
- Electric motor power: 45 kw
- Electric automatic operation of the machine
- Daily capacity 90 tons of paper
- Bale weight paper varies from 800 kg to 1000 kg
- PNC automation
- Electrical automation panel (SNAYDER AND SIMENS)
- The height of the filling chamber is 3.30 m
- Base side top trays made of 20 mm ST52 material
- Side body sheet will be furnished with 20 mm shee iron grid
- Top table side arms support and strength 20mm
- Hydraulic lift opening distance 230 cm
- Hydraulic pump 300 lt power regulation
- Pet blasting machine 2 balls
- Blasting reducers 2.2 kw 400 rpm 2 units
- Blasting knives 250 pcs
- Blasting mobile moving
- Konveyör Tape 2 type 14 meters
- Conveyor dimensions 180 cm x 1400cm (width - length)
- Drum diameter 45cm, Tanbur piece 4
- Chain bead thickness 6mm
- Electric motor power: 4 kw operation cycle 11 rpm
- Pallet sheet thickness 4 mm laser cutting
- Conveyor reductor armature system
- Machine Weight: 22.000 kg



FULL OTOMATİK KAĞIT BALYA PRESİ

110 x 90 K-90

TEKNİK ÖZELLİKLER VE KULLANILAN MALZEMELER

- Balya ebatları 110*90cm
- Besleme haznesi (en boy yükseklik) 110*180*90cm
- Sıkma süresi 25sn
- Ana baskı silindir basma gücü 90 ton
- Ön kolları sıkma silindir basma gücü 50 ton
- Tel bağlama 4 tel otomatik bağlama
- Çalışma basıncı: 250 - 300 bar
- Elektrik motor gücü: 45 kw
- Makinenin çalışması elektrikli otomatik çalışır
- Günlük kapasite 90 ton kağıt
- Balya ağırlığı kağıt 800 kg -1000 kg arası değişir
- PNC otomasyon
- Elektrik otomasyon panosu(SNAYDER VE SIMENS)
- Dolum haznesinin yüksekliği yerden 3.30 m
- Taban yan üst tablalar 20 mm ST52 malzemeden imal
- Yan gövde saçları 20 mm lama ızgarası döşenecektir
- Üst tabla yan kollar destek ve mukavemet 20 mm
- Hidrolik lift açma kapama mesafesi 230 cm
- Hidrolik pompa 300 lt güç regülasyonu
- Pet patlatma makinesi 2 toplu
- Patlatma rediktörleri 2,2 kw 400 devir 2 adet
- Patlatma bıçakları 250 adet
- Patlatma seyyar hareketli
- Konveyör bant Z tip 14 metre
- Konveyör ebatları 180 cm x 1400cm (en uzunluk)
- Tanbur dişli çap 45cm, Tanbur adet 4
- Zincir bakla kalınlık 6mm
- Elektrik motor gücü: 4 kw çalışması devir 11 d/d
- Palet saç kalınlık 4 mm lazer kesim
- Konveyör redüktör aynamartülü sistem
- Makine Ağırlığı :22.000 kg



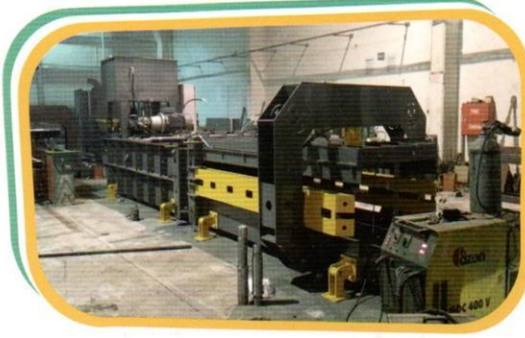
FULL OTOMATİK KAĞIT BALYA PRESİ 110 x 90 K-60

المواصفات الفنية والمواد المستخدمة

- ابعاد البالة 90*110 سم
- غرفة التخزين (ارتفاع العرض والطول) 110*160*90 سم
- مدة الضغط 30 ثانية
- قوة السند للضغط الاساسي 70 طن
- قوة السند للضغط الأتوماتيكي 50 طن
- ربط الأسلاك 3 أسلاك للربط الألي
- ضغط التشغيل 200 - 220 بار
- قوة المحرك الكهربائي : 30 كيلو واط
- تشغيل الآلة - تشغيل كهربائي أوتوماتيكي
- سعة الإنتاج يومي 60 طن من الورق
- وزن بالة الورق تتراوح بين 550 - 800 كيلو غرام
- التسيير الذاتي PNC المنتج
- لوحة التحكم الكهربائي (سنيدر و سيمانس)
- ارتفاع مخزن التجهئة 3.10 من الأرض
- لوحة أرضية و علوية و جانبية مصنوع من مادة 52ST بسبك 15 مم
- سيتم تركيب فرش الصفائح القرص من صريف لامب 15 مم
- في القرص للمقاومة والدعم في الأعلى و الأتراج الجانبية بسماكة 15 مم
- مسافة المصعد الهيدروليكي للفتح و الإغلاق 210 مم
- تنظيم قوة المضخة الهيدروليكية 140 لتر
- آلة تقطيع البلاستيك ذو كرتين
- مخفضات التقطيع 2.2 كيلو واط 400 دوران عداد التئين
- سكاكين التقطيع 250 عدد
- آلة تقطيع متحرك ومنتقل
- سيور النقل على شكل Z 13 متر
- أبعاد سيور النقل 160 سم * 1300 سم (عرض و طول)
- قطر السنن للطنبور 45 سم عدد الطنبور 4
- سماكة الجزير 6 مم
- قوة محرك الكهربائي : 4 كيلو واط التشغيل 11 دورة /د
- لوحة الصاج قص ليزري سمكها 3 مم
- مخفض سيور النقل بنظام
- وزن الآلة 14.000 كيلو غرام

TECHNICAL SPECIFICATIONS AND MATERIALS USED

- Bale size 110 * 90cm
- Feed hopper (width - height - height) 110 * 160 * 90cm
- Tightening time 30sn
- Main pressure cylinder pressure of 70 tons
- Clamping cylinder with front arms 50 tons
- Wire binding 3 wire automatic binding
- Working pressure: 200 - 220 bar
- Electric motor power: 30 kw
- Electric automatic operation of the machine
- Daily capacity 60 tons of paper
- Bale weight paper varies from 550 kg to 800 kg
- PNC automation
- Electrical automation panel (SNAYDER AND SIMENS)
- The height of the filling chamber is 3.10 m
- Base side top trays made of 15 mm ST52 material
- Side body sheet will be furnished with 15 mm shee iron grid
- Top table side arms support and strength 15 mm
- Hydraulic lift opening distance 210 cm
- Hydraulic pump 140 lt power regulation
- Pet blasting machine 2 balls
- Blasting reducers 2.2 kw 400 rpm 2 units
- Blasting knives 250 pcs
- Blasting mobile moving
- Konvenyör Tape Z type 13 meters
- Conveyor dimensions 160 cm x 1300cm (width - length)
- Drum diameter 45cm, Tanbur piece 4
- Chain bead thickness 6mm
- Electric motor power: 4 kw operation ctyle 11 rpm
- Pallet sheet thickness 3 mm laser cutting
- Conveyor reductor armature system
- Machine Weight: 14.000 kg



FULL OTOMATİK KAĞIT BALYA PRESİ 110 x 90 K-60

TEKNİK ÖZELLİKLER VE KULLANILAN MALZEMELER

- Balya ebatları 110*90cm
- Besleme haznesi (en boy yükseklik) 110*160*90cm
- Sıkma süresi 30 sn
- Ana baskı silindir basma gücü 70 ton
- Ön kolları sıkma silindir basma gücü 50 ton
- Tel bağlama 3 tel otomatik bağlama
- Çalışma basıncı: 200 - 220 bar
- Elektrik motor gücü: 30 kw
- Makinenin çalışması elektrikli otomatik çalışır
- Günlük kapasite 60 ton kağıt
- Balya ağırlığı kağıt 550 kg -800 kg arası değişir
- PNC otomasyon
- Elektrik otomasyon panosu(SNAYDER VE SIMENS)
- Dolum haznesinin yüksekliği yerden 3.10 m
- Taban yan üst tablalar 15 mm ST52 malzemeden imal
- Yan gövde saçları 15 mm lama ızgarası döşenecektir
- Üst tabla yan kollar destek ve mukavemet 15 mm
- Hidrolik lift açma kapama mesafesi 210 cm
- Hidrolik pompa 140 lt güç regülasyonu
- Patlatma makinesi 2 toplu
- Patlatma rediktörleri 2,2 kw 400 devir 2 adet
- Patlatma bıçakları 250 adet
- Patlatma seyyar hareketli
- Konveyör bant Z tip 13 metre
- Konveyör ebatları 160 cm x 1300cm (en uzunluk)
- Tanbur dişli çap 45cm, Tanbur adet 4
- Zincir bakla kalınlık 6mm
- Elektrik motor gücü: 4 kw çalışması devir 11 d/d
- Palet saç kalınlık 3 mm lazer kesim
- Konveyör redüktör aynamartülü sistem
- Makine Ağırlığı :14.000 kg



MANUEL BALYA PRESİ

MBS110-90 K20

المواصفات الفنية والمواد المستخدمة

نوع العمل الذي سينفذ: مصنع بالات
المعلومات العائدة للعمل الذي سينفذ
أحجام البالة ١١٠ * ٩٠ سم
خزنة التغذية (الارتفاع) ٧٠ * ١٣٥ * ٨٠ سم
وقت الغزل ٣٥ ثانية
الطباخة الرئيسية اسطوانة الضغط قوة ٧٥ طن
الساعد لقط اسطوانة الضغط قوة ٣٨ طن
سلك اتصال ٣ سلك مع اتصال يدوي (متوافق مع اتصال سلك التفاني)
ضغط العمل: ٢٠٠ بار
قوة المحرك الكهربائي: ٣٠ كيلوواط
آلة عملية تلقائية
وزن الآلة = ٦٠٠٠ كجم
وزن بالة الورق = ٦٥٠ كجم ٨٠٠ كجم
القدرة اليومية ١٢ طن ١٥ طن
المواد التي ستستخدم:
لوحة الأتمتة الكهربائية (سنيدر)
سوف يتم تصنيع طاولات قاعدة جانبية قاعدة ١٥ مم ست ٥٢ من المادة
الجزء العلوي من الجانب دعم الأسلحة وقوة أجزاء ستكون ٦ مم وأكثر
فتح الرفع الهيدروليكي وإغلاق مسافة ١٧٠ سم
مضخة هيدروليكية ٨٠ لتر
تكلفة العمل: ٧٤,٠٠٠ يشمل قيمة الضريبة
وقت تسليم العمل: ٣٠ يوم
النقل و النظام الهيدروليكي عائد للشركة البانعة للزيت
فترة الكفالة: ضد أخطاء التصنيع لمدة سنتين
أسعارنا تشمل التركيب و المونتاج
الخيار ١٠ أيام
شكل الدفع: ٤٠% نقداً و ٦٠% عند التسليم

TECHNICAL SPECIFICATIONS AND MATERIALS USED

Bale sizes are 110 * 90cm
Feeding hopper (height) 70 * 135 * 80 cm
Spin time 35 s
Main press cylinder pressing force 75 tons
Forearm clamping cylinder pressing force 38 tons
Wire connection 3 wire automatic connection
(in compliance with automatic wire connection)
Working pressure: 200 bar
Electric motor power: 30 kW
Machine automatic operation: operating with electric motor
Machine weight 6000 kg
Paper Bale weight 650 kg - 800 kg
Daily Capacity 12 tons -15 tons
Electric automation panel (snayder)
Base side top tables will be manufactured from 15mm ST52 material
Upper plate side arms support and strength parts will be over 6mm
Hydraulic lift opening and closing distance 170 cm
Hydraulic pump 80 lt pallet



MANUEL BALYA PRESİ

MBS110-90 K20

TEKNİK ÖZELLİKLER VE KULLANILAN MALZEMELER

Balya ebatları 110*90cm
Besleme haznesi (en boy yükseklik) 70*135*80cm
Sıkma süresi 35 sn
Ana baskı silindir basma gücü 75 ton
Ön kolları sıkma silindir basma gücü 38 ton
Tel bağlama 3 tel manuel bağlamalı
(otomatik tel bağlamaya uyumlu)
Çalışma basıncı: 200 bar
Elektrik motor gücü: 30 kw
Makinenin çalışması elektrikli otomatik çalışır
Makine ağırlığı=6000kg
Kağıt balya ağırlığı=650 kg 800kg dır
Günlük kapasite 12ton 15 ton

Elektrik otomasyon panosu (snayder)
Taban yan üst tablalar 15.mm ST52
malzemeden imal edilecektir
Üst tabla yan kollar destek ve mukavemet
parçaları 6 mm ve üzeri olacaktır
Hidrolik lift açma kapama mesafesi 170cm
Hidrolik pompası 80 lt paletli



ÇELİK KONVEYÖR BANT

MBS1400

المواصفات الفنية والمواد المستخدمة

نوع العمل الذي سينفذ: محدد الشريط الصلب
المعلومات العائدة للعمل الذي سينفذ
أبعاد الآلة ١٦٠ سم x ١٤٠٠ سم (الأطول)
وزن الآلة ٤٥٠٠ كجم
التركيب و التصنيع عائد للشركة المصنعة
شفة الموضوع قطرها ٤٥ سنتيمتر
قطع تانبور ٤
سلسلة كومة سمك ٦ ملم
قوة المحرك الكهربائي: إعادة توجيه علبة التروس مع حزام ٤ كيلوواط)
دورة تشغيل الماكينة ١١ د
البليت سمك الشعير ٣ ملم القطع بالليزر
طرف حافة غطاء ورقة سمك ٣ مم
حالة المواد ٨٠ نبو الحديد

تكلفة العمل:
كفالة لمدة سنتين

TECHNICAL SPECIFICATIONS AND MATERIALS USED

Machine sizes 160cm x 1400cm(width lenght)
Machine weight 4500kg
Set-up installation belongs to manufacturing company
Drum gear diameter 45cm
Drum piece 4
Chain lock thickness 6mm
Electric motor power: 4 kw belt reducer gearbox)
Operation of machine circuit 11dd
Pallet sheet thickness 3mm laser cut
Side edge protection sheet thickness 3mm
Chassis material 80' NPU iron



ÇELİK KONVEYÖR BANT MBS1400

TEKNİK ÖZELLİKLER VE KULLANILAN MALZEMELER

- Makina Ebatları 160cm X 1400cm(en Uzunluk)
- Makine Ağırlık 4500kg
- Kurulum Montaj İmalatçı Firmaya Aittir
- Tanbur Dişli Çap 45cm
- Tanbur Adet4
- Zincir Bakla Kalınlık 6mm
- Elektrik Motor Gücü: 4 Kw Kayışlı Rediktör Şanzıman)
- Makinenin Çalışması Devir 11dd
- Palet Saç Kalınlık 3mm Lazer Kesim
- Yan Kenar Muhafaza Saç Kalınlık 3mm
- Şase Malzeme 80 Lik Npu Demir



SAÇ METAL PRESİ

MBS60x80 K30

المواصفات الفنية والمواد المستخدمة

- أبعاد البالة 80*60 سم
- غرفة التخزين (ارتفاع العرض والطول) 85*200*80 سم
- مدة الضغط 60 ثانية
- الضغط الأساسي قوة ضغط السلندر 100 طن
- وزن ضغط السلندر للغطاء الفولاذي 65 طن
- قوة المحرك الكهربائي 30 كيلو واط
- شدة ضغط التشغيل 200 بار
- قياس هيكل الماكينة 110*5,80*95 (عرض/طول/ارتفاع)
- ماكينة التشغيل : تشتغل أوماتيكيا
- استماعة نكة الزيت 400 لتر
- سماكة الماكينة 30 مم مصنوع من مادة ST 37
- السكاكين المستخدمة بأطرافها الأربعة، مصنوعة من فولاذ 2379
- نظام تشغيل الماكينة بجهاز التحكم
- قوة تنظيم المضخة الهيدروليكية 140 لتر
- مضخة الماكينة 140 لتر مضخة لوحية
- سماكة هيكل الماكينة الأساسي 60 مم مصنوع من مادة ST 37
- وزن الآلة 9.000 كيلو غرام
- قياس هيكل الآلة 110*5,80*95سم (عرض/طول/ارتفاع)

TECHNICAL SPECIFICATIONS AND MATERIALS USED

- Balya ebatları 60*80cm
- Besleme haznesi (en boy yükseklik) 80*200*85cm
- Sıkma süresi 60 sn
- Ana baskı silindir basma gücü 100 ton
- Üs kapak silindir basma tonajı 65 ton
- Elektrik motor gücü: 30 kw
- Çalışma basıncı: 200 bar
- Machine chassis size 95 * 5,80 * 110cm (width / length / height)
- Electric automatic operation of the machine
- Oil tank capacity 400 lt
- Machine body is made of 30mm st37 30mm material
- * The knives are made of 2379 steel blades
- Machine operating system with control arm
- Machine pump with 140 lt crawler pump
- Machine main body is made of 60mm st37 material
- Machine Weight 9.000 kg
- Makine şase boyut 95*5,80*110cm(genişlik/boy/yük)



SAÇ METAL PRESİ

MBS60x80 K30

TEKNİK ÖZELLİKLER VE KULLANILAN MALZEMELER

- Balya ebatları 60*80cm
- Besleme haznesi (en boy yükseklik) 80*200*85cm
- Sıkma süresi 60 sn
- Ana baskı silindir basma gücü 100 ton
- Üs kapak silindir basma tonajı 65 ton
- Elektrik motor gücü: 30 kw
- Çalışma basıncı: 200 bar
- Makine şase boyutu 95*5,80*110cm(genişlik/boy/yük.)
- Makinenin çalışması elektrikli otomatik çalışır
- Yağ tank kapasitesi 400 lt
- Makine gövdesi 30mm st37 30mm malzemedden imal
- * Bıçaklar dörtkenarı kullanılan 2379çelik bıçaklardan imal
- Makine çalışma sistemi kumanda kolludur
- Makine pompası 140 lt paletli pompadır
- Makine ana gövde 60mm st37 malzemedden imal
- Makine Ağırlığı 9.000 kg



KÜÇÜK KAĞIT NAYLON BÁLYALAMA PRESİ

MBS75-85 K5

المواصفات الفنية والمواد المستخدمة

- أبعاد الحزمة 75*85*120 سم
- أبعاد المخزن (عرض/طول/ارتفاع) 85*100*75
- نظام ربط الأسلاك 3 اسلاك ربط يدوي
- التشغيل الفارغ 35 ثانية
- قوة الضغط الأساسي لضغط السلندر 35 طن
- قوة ضغط التشغيل 150-200 بار
- قوة المحرك الكهربائي 7.5 كيلو واط
- أبعاد الآلة عرض 150 طول 550 ارتفاع 160 سم
- وزن الآلة 2.000 كيلو غرام
- المضخة الهيدروليكية نظام مسنن مصفوف 20-30
- سماكة الصاج 6 مم
- الهيكل من نوع حديد 140 Npu

TECHNICAL SPECIFICATIONS AND MATERIALS USED

- Bale Sizes 75x85x120 Cm
- Chamber Sizes (W x L x H) 75x 100x 85
- Wire Connection System Manual Connection- three (3) wires
- Idle Process Time 35 min
- Main press cylinder pressing force 35 tons
- Working Pressure 150 -200 bar
- Electric Motor Power: 7.5 kw
- Machine Sizes Width 100Length 550 load 160 cm
- Machine Weight 2000kg
- Hydraulic Pump 30+20 tandem gear system
- Bale Weight 300kg 350kg paper 150 kg -200 kg pet
- Chassis thickness 6 mm
- Chassis 140' NPU iron

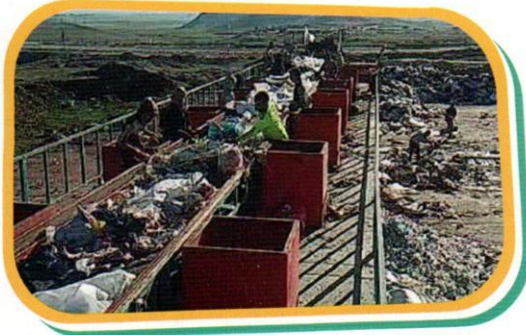
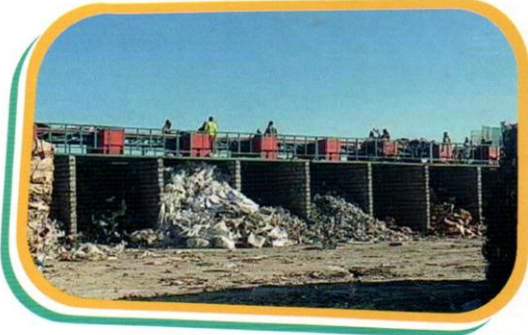
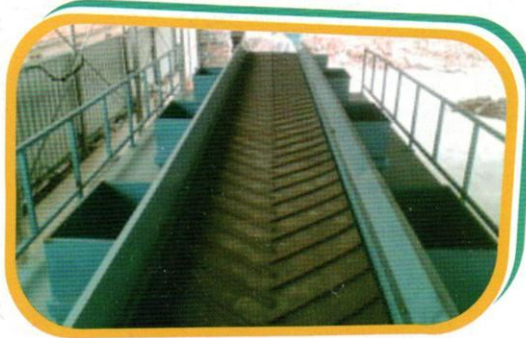


KÜÇÜK KAĞIT NAYLON BÄLYALAMA PRESİ

MBS75-85 K5

TEKNİK ÖZELLİKLER VE KULLANILAN MALZEMELER

- Balya ebatları 75x85x120 Cm
- Hazne ebatları (En x Boy x Yükseklik) 75x 100x 85
- Tel bağlama sistemi manuel bağlamalı üç (3) tel
- Boşta işlem süresi 35 sn
- Ana baskı silindir basma gücü 35 ton
- Çalışma basıncı: 150 -200 bar
- Elektrik motor gücü: 7.5 kw
- Makine abatları en 100 boy 550 yük 160 cm
- Makine ağırlığı 2000kg
- Hidrolik pompa 30+20 tandem dişlili sistem
- Balya ağırlık 300kg 350kg kağıt 150 kg -200 kg pet
- Şase kalınlık 6 mm
- Şase 140 lık npu demiri



KAĞIT ATIK VE ÇÖP AYRIŞTIRMA PLATFORMU

MBS2700

المواصفات الفنية والمواد المستخدمة

نوع العمل الذي سينفذ: محدد الشريط الصلب

المعلومات العائدة للعمل الذي سينفذ

أبعاد الآلة ١٦٠ سم x ١٤٠٠ سم (الأطول)

وزن الآلة ٤٥٠٠ كجم

التركيب والتصنيع عائد للشركة المصنعة

شفة الموضوع قطرها ٤٥ سنتيمتر

قطع تانبور ٤

سلسلة كومة سمك ٦ ملم

قوة المحرك الكهربائي: إعادة توجيه غلبة التروس مع حزام ٤ كيلواط

دورة تشغيل الماكينة ١١ د

البليت سمك الشعر ٣ ملم القطع بالليزر

طرف حافة غطاء ورقة سمك ٣ مم

حالة المواد ٨٠ نيو الحديد

تكلفة العمل:

كفالة لمدة سنتين

TECHNICAL SPECIFICATIONS AND MATERIALS USED

Width 400 cm

Length 1600 cm

Height 2 60 cm

Number of Hoppers- 8 right /8 left

Hopper dimensions 90 * 80 * 90 (WIDTH- HEIGHT-HEIGHT)

Working area 150* 1600 cm (right-left)

Sizes of platform railing 90 * 1600cm (right-left)

Platform ladder for descent and ascent - right-left 2 pieces of railings

Conveyor band- total 14 meters from the ground

Conveyor belt is 120 cm in width.

Conveyor belt side plate height is 70 cm

Conveyor belt's buried part is 5 meters

Separation Band is in 16 meters in length

Separation Band is 120 cm straight type -in 10 mm thickness

Materials to be used

80x 80 3mm profile will be used for legs

Platform Chassis will be 60x60 3 mm

Steel conveyor Band chassis shall be 80' NPU iron

Chain Lock thickness shall be 6 mm

Palette sheet thickness shall be 3 mm

The Electrical System will have driver and button

The Separation Band Chassis will be 40 * 60 2.5 mm.

Separation Side plate Height will be 10 cm 2 mm.

Platform spacing shall be 5 mm woven wire mesh.

Checker plate shall be used in 2,5 - 3,5 mm thickness



KAĞIT ATIK VE ÇÖP AYRIŞTIRMA PLATFORMU

MBS2700

TEKNİK ÖZELLİKLER VE KULLANILAN MALZEMELER

En 400 cm
Uzunluk 1600 cm
Yükseklik 200 cm
Hazne adedi 8 sağ 8 sol
Hazne ebatları 90*80*90 (EN- BOY- YÜKSEKLİK)
Çalışma alanı 150*1600 cm (sağ-sol)
Platform korkuluk ebatları 90*1600cm (sağ-sol)
Platform çıkış-iniş merdiveni sağ-sol 2 adet korkuluk
Çelik Konveyör bant yerden toplam 14 metre
Çelik Konveyör bant en 120 cm
Çelik Konveyör bant yan saç yükseklik 70 cm
Çelik Konveyör bant yere gömülen 5 metre
Ayırıştırma Bantı 16 metre uzunluk
Ayırıştırma bantı 120 cm düz tip 10 mm kalınlık

Ayaklar 80x 80 3mm profil
Platform Şasesi 60x60 3 mm
Çelik Konveyör Bant Şase 80 lık NPU demiri
Zencir bakla kalınlık 6 mm
Palet Sac kalınlık 3 mm
Elektrik Sistemi sürücülü ve butonlu
Ayırıştırma Bant Şasesi 40*60 2.5 mm
Ayırıştırma Yan Saç yükseklik 10 cm 2 mm
Platform araları 5 mm hasır örgü tel
Sac baklavalı 2,5 -3,5 kalınlık



www.mbsmakina.com



📍 Fevzi Çakmak Mah. Büsan Özel Organize Sanayi
10651 Sk. No: 23 - Karatay/KONYA
📞 Gsm: **+90 533 510 98 44** 0090536 679 04 38
☎ Tel: **+90 332 248 04 28** • **+90 332 342 39 83**
✉ bilgi@mbsmakina.com - mbsmakina@hotmail.com

AKBAY GAYRİMENKUL
0332 471 2001 - KONYA